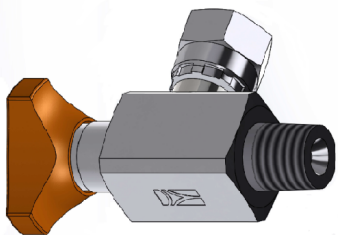


Типы
материала :

- Нержавеющая
сталь;
- Углеродистая
сталь.



КОНТАКТЫ



+39.051.6869070



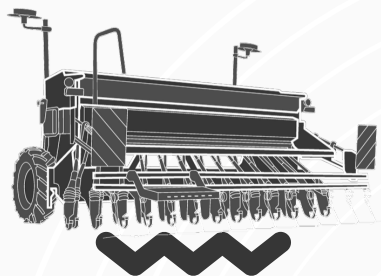
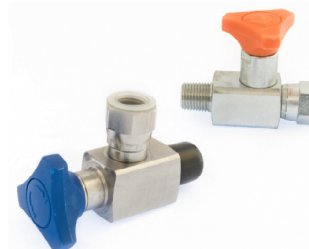
sales@minipress.it



www.minipress.it



Via G. Di Vittorio 1-3, Loc. Crespellano,
40056 Valsamoggia (BO) - Italia



для дополнительной
информации свяжитесь с нами
или проконсультируйтесь в
каталоге сайта


MINIPRESS
DIAGNOSTIC SYSTEMS

КРАНЫ ДЛЯ МАНОМЕТРОВ

ИНСТРУКЦИЯ



ПРИСОЕДИНЕНИЕ К МАНОМЕТРУ

Кран соединяется по внутренней резьбе (гайка) с аналоговым манометром 1/4" BSP, крутящаяся гайка позволит установить манометр в нужном ракурсе. Внутреннее стандартное уплотнение из NBR гарантирует герметичность между манометром и краном. Доступна версия с коническим присоединением и NPT.



”

Установите кран в соединении с манометром в гидравлической системе, где необходимо постоянно контролировать давление.

”

Для контроля давления, как альтернатива, установите резьбовой клапан (контрольная точка) в систему и присоедините манометр, через рукав с фитингами или адаптер.

Использование

Краны используются для защиты манометров.

Двойное использование крана (оранжевый вентиль: линия из углеродистой стали; синий вентиль: линия из нержавеющей стали), поворачивая вентиль:

- Как демпферы гидроударов;
- Исключение манометра из линии в потоке давления.

Рабочее давление: до 400 бар.

